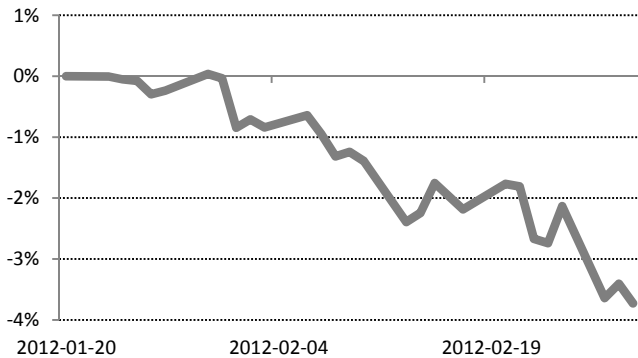


### Novus Dynamic Portfolio subfondo vasario mėn. apžvalga

Metų pradžia buvo palanki rizikingų aktyvų kainoms, tačiau po ženklų teigiamų pokyčių sausio mėnesį, vasarį finansų rinkose jau vyravo nuosaikesnės nuotaikos. Nors pagrindiniai pasaulio indeksai ir toliau fiksavo teigiamus pokyčius, tačiau augimas pastebimai sulėtėjo ir vis didesnis rizikingų aktyvų skaičius pradedo demonstruoti pelno fiksavimo ženklus. Fondo investicijos buvo pradėtos formuoti kaip tik tuo metu, kai rinkoje vis daugėjo požymių, kad augimo potencialas yra ribotas, todėl buvo nuspręsta apdrausti investicijas nuo galimų ženklų neigiamų pokyčių. Būtent šis veiksnys ir lėmė neigiamą fondo rezultatą vasario mėnesį, nes sumokėta draudimo suma buvo didesnė nei investicijų portfelio prieaugis. JAV dolerio rizika taip pat didžiąja dalimi buvo apdrausta ir šis draudimas pasiteisino, nes JAV doleris per mėnesį krito virš 2%. Šiuo metu didžioji dalis investicijų yra sukoncentruota Rusijos, JAV bei Lenkijos finansų rinkose. Taip pat mėnesio pradžioje buvo įsigyta kelių Lietuvos akcijų rinkoje kotiruojamų bendrovių akcijų.

Manome, kad kovo mėnesį finansų rinkų svyravimai turėtų padidėti. Daugiausiai įtakos tam turės sprendimas dėl Graikijos skolos nurašymo detalių, kuris gali sąlygoti kredito rizikos apsidraudimo sandorių (ang. Credit Default Swaps) įvykdymą, bei intensyvus makroekonominių duomenų srautas. Rinkos dalyvių lūkesčiai yra labai optimistiški ir bent menkas jų neatitikimas palyginus su faktiniais rodikliais gali sukelti didesnius svyravimus rinkoje. Tačiau ilgesniu periodu į rizikingų aktyvų rinkas žiurime teigiamai ir manome, kad šis augimo ciklas dar turi potencialo. Todėl laukiame rinkų svyravimus planuojame išnaudoti rizikingų aktyvų dalies fonde padidimui, kartu mažinant apsidraudimo sandorių dalį. Taip pat planuojame įsigyti fiksuoto pajamingumo priemonių investicinio portfelio pajamingumui padidinti.

### Novus Dynamic Portfolio



### Istorinė graža

	Sau	Vas	Kov	Bal	Geg	Bir	Lie	Rugp	Rugs	Spa	Lap	Gruo
2012	-0,03%	-3,70%										

### Grynoji investicijų pozicija (Net Exposure)

	8 Sau	Vas	Kov	Bal	Geg	Bir	Lie	Rugp	Rugs	Spa	Lap	Gruo
2012	-25%	19%										

### Struktūra pagal turto klases

Akcijos	52,22%
Obligacijos	0,00%
Žaliavos	0,00%
Išvestinės finansinės priemonės	2,19%
Indėliai	6,12%
Piniginės lėšos	39,47%
<b>100%</b>	

### 5 didžiausios pozicijos

KGHM Polska Miedz S.A.	Lenkija	5,26%
AB Teo LT	Lietuva	4,86%
BRE Bank	Lenkija	4,36%
MRSK Holding	Rusija	4,04%
Bed Bath & Beyond Inc.	JAV	3,93%
<b>22,46%</b>		

### Informacija apie subfondą

Subfondo dydis (EUR)	281.984
Subfondo valdymo įmonė	UAB "Novus Asset Management"
Minimali investicijų suma (EUR)	10.000
Galimybė pirkti/parduoti subfondą	Kiekvieną darbo dieną

### Pagrindiniai rodikliai

1 mėn. graža	-3,70%
3 mėn. graža*	-3,73%
12 mėn. graža*	-3,73%
Graža nuo metų pradžios*	-3,73%
Bendra graža	-3,73%
Metinis kintamumas (Volatility)	7,45%
Sharpe'o rodiklis	-
Didžiausias kritimas	-3,73%
VaR	-

\* Subfondo veiklos pradžia - 2010.01.10

### Struktūra pagal valiutas\*\*

EUR	36,81%
USD	46,56%
PLN	4,54%
DKK	4,97%
RUB	7,12%
<b>100%</b>	

\*\* Valiutinė rizika gali būti apdrausta

### 1 mėn. gražos palyginimas

Novus Dynamic Portfolio	-3,70%
MSCI World (EUR)	2,58%
MSCI Emerging Markets (EUR)	3,62%
S&P 500 (EUR)	1,80%
HFRX Global Hedge Fund Index (EUR)	-0,77%

Ankstesnė subfondo veikla negarantuoja ateities rezultatų. Jūsų investicijų vertė, priklausomai nuo rinkos sąlygų, gali ir kilti, ir kristi. Jūs galite atgauti mažiau, nei investavote.